

666111



STASIO EIDRIGEVIČIAUS MENŲ CENTRAS

„Stasio Eidrigevičiaus menų centras. Kino teatro pastato (Respublikos g. 40, Panevėžyje) rekonstravimas“ techninio projekto parengimo ir projekto vykdymo priežiūros paslaugų pirkimo konkursas.

AIŠKINAMASIS RAŠTAS

SITUACIJA

Stasio Eidrigevičiaus menų centrui numatyta vieta Panevėžio centrinėje dalyje, tarp Respublikos, Kranto gatvių ir Topolių alėjos. Teritorijos užstatymo struktūra chaotiška, erdvės nesuformuotos. Šiaurinėje pusėje su sklypu ribojasi laisvo užstatymo daugiabučių kvartalas, kitose išklotinėse negalutinai suformuotas perimetrinis užstatymas.

Teritorijoje 1968 metais pagal adaptuotą kartotinį projektą pastatytas kino teatras. Taškinio užstatymo tipo pastatas dominuoja erdvėje, tačiau nesukuria patrauklių viešųjų erdvių, nepapildo miesto urbanistinio audinio. Fizinė pastato būklė nepatenkinama.

Siekiant sukurti pilnavertį urbanistinį ir architektūrinį kompleksą esamą pastatą siūlome griauti.

URBANISTINĖ KONCEPCIJA

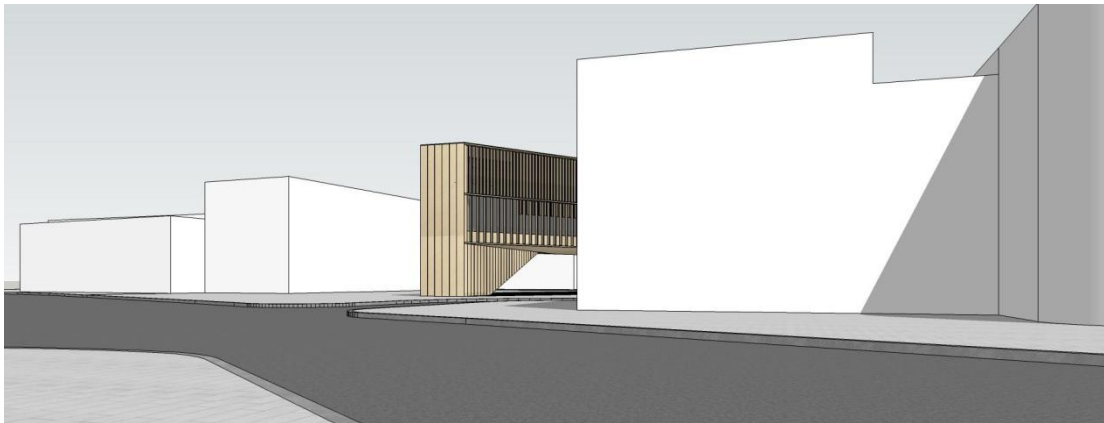
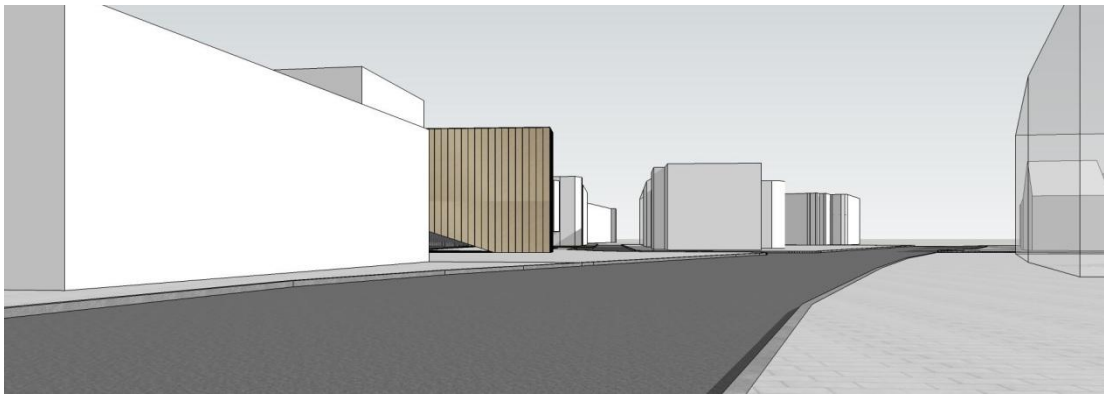
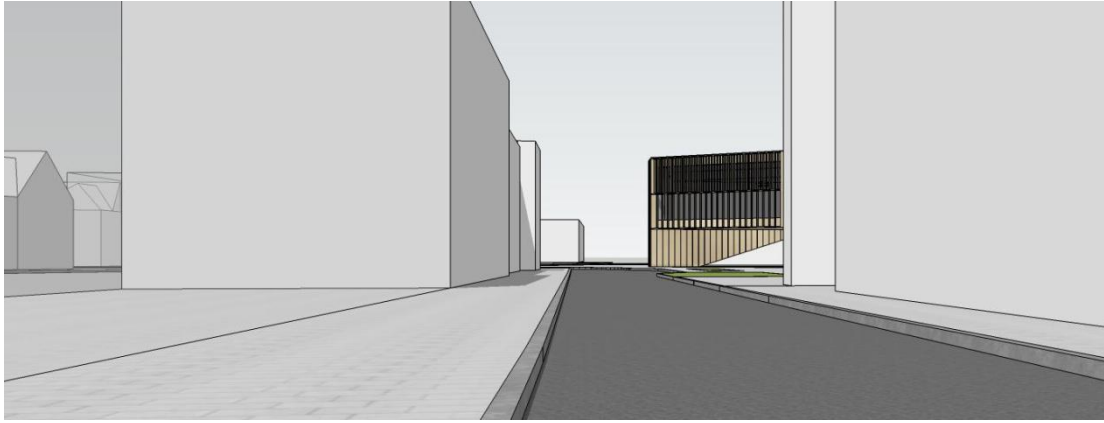
Siekiant Panevėžio miesto centrinėje dalyje stiprinti kvartalinę užstatymo struktūrą, atsisakoma pastato erdvėje idėjos. Priešingai, siūloma objektą formuoti kaip viešą visuomeninį kvartalą, kuris suformuotų gretimų gatvių erdves.

Kitas svarbus menų centro kompleksą įtakojantis veiksnys – skersinis ryšys tarp Respublikos ir Kranto gatvių, besitęsiantis į Senvagės parką, kurio išvystymas neabejotinai teigiamai papildytų bendrą centrinės miesto dalies ryšių tinklą.

Perimetrą formuojantis dviejų aukštų pastatas sudalinamas į dvi dalis, pėsčiųjų srautas nukreipamas tarp jų per viešą vidinį kiemą. Virš pėsčiųjų praėjimo komponuojamas pagrindinis objekto tūris. Jo galai akcentuoja kvartalo kampus bei veikia kaip nauja vizualinė dominantė Respublikos/J.Urbšio ir Kranto gatvėse. Šias gatves jungianti pakelta pastato dalis veikia kaip denginys saugantis nuo kritulių. Tokiu būdu užtikrinama ypatingai patogi erdvė miesto gyventojų ir svečių naudojimui. Dengto pėsčiųjų praėjimo ir Stasio Eidrigevičiaus menų centro kiemo sinerginė struktūra praturtintų visuomeninių miesto erdvių tinklą.



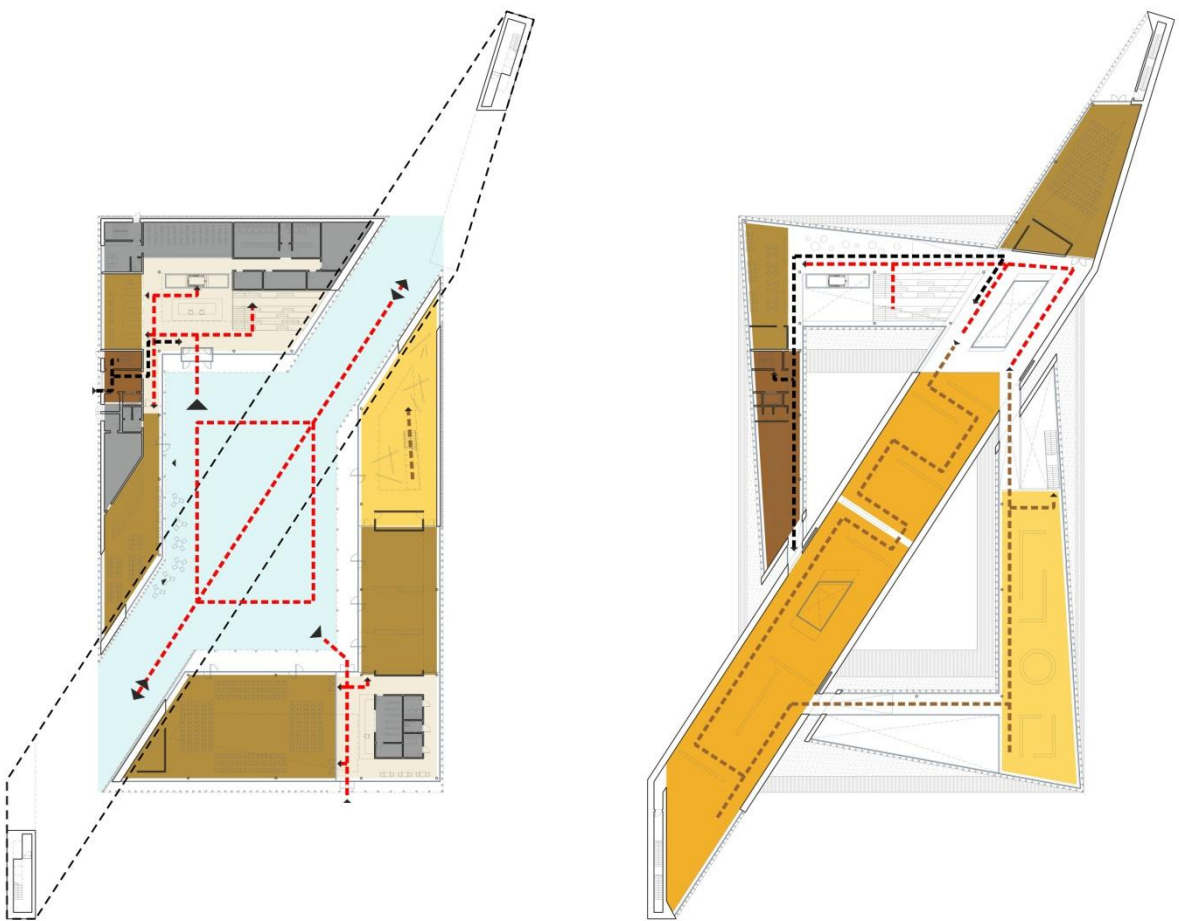
KRANTO GATVĖS PERSPEKTYVOS SU PROJEKTUOJAMU PASTATU



RESPUBLIKOS IR J. URBŠIO GATVIŲ PERSPEKTYVOS SU PROJEKTUOJAMU PASTATU

FUNKCINĖ ERDVINĖ PASTATO KOMPOZICIJA

Kvartalinio pastato vidinio kiemo ir dengto pėsčiųjų praėjimo junginys yra atramos taškas menų centro funkcinėi ir erdvinei sandarai. Visos pastato erdvės turi tiesioginį ir vizualinį ryšį su kiemu. Tokiu būdu sukuriama galimybė organizuoti įvairius judėjimo ir naudojimo scenarijus. Menų centro vestibulio erdvė numatoma per du aukštus, sujungiant ją amfiteatrinio tipo laiptais, papildant erdvėmis skirtomis laikinoms ekspozicijoms ir renginiams. Pirmame aukšte numatytos knygyno, kavinės, universalios salės/forumo, kūrybinių studijų ir pagalbinių patalpų erdvės. Antrame aukšte numatytos konferencijų, mediatekos, administracijos ir ekspozicijų erdvės. Pastate projektuojamas nedidelis rūsys, kuriame numatytos archyvo, dirbtuvių ir techninės patalpos.



Pastatų zonavimo schemas

 vestibuliai	 ekspozicinės erdvės, pasiekiamos su bilietais	 personalo patalpos	 laisvas lankytojų judėjimas
 viešai prieinamos erdvės	 lauko ekspozicinė erdvė	 pagalbinės patalpos	 lankytojų su bilietais judėjimas
			 personalo judėjimas

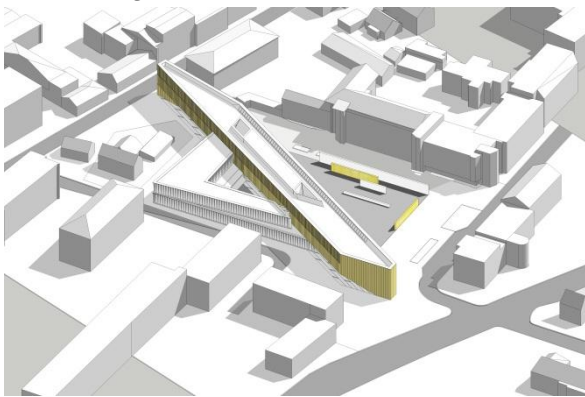
EKSPOZICINĖS ERDVĖS

Pagrindinė ekspozicinė erdvė, skirta Stasio Eidrigevičiaus kūrybai, numatyta pagrindiniame akcentuojamame pastato tūryje virš pėsčiųjų pasažo. Erdvė formuojama įvairaus charakterio natūralia šviesa. Numatomi vertikalūs ir horizontalūs stoglangiai, šviesos atriumai ryšiui su pastato vidiniu kiemu, stiklinio fasado vitrina ekspozicijos gale jungianti ekspozicijos erdvę su pagrindine pastato prieigų aikšte. Dauguma langų orientuoti į šiaurę, stiklo vitrina dengta išorinėmis lamelėmis.

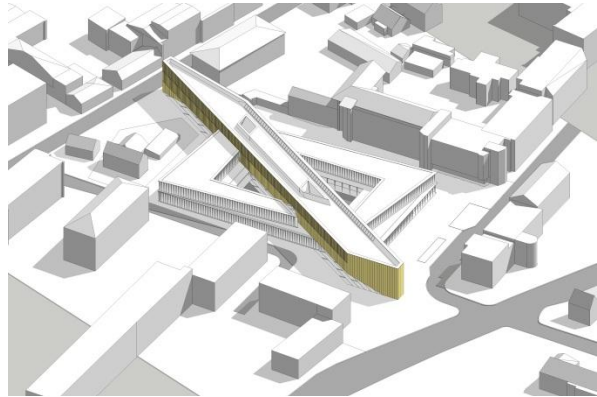
Kitos ekspozicinės erdvės suprojektuotos siekiant užtikrinti kiek įmanomą įvairesnį jų panaudojimo būdą.

Charakteringas pastato funkcinio zonavimo bruožas – galimybė įvairiai nukreipti lankytojų srautus jiems nesusikertant.

STATYBŲ ETAPIŠKUMAS



PIRMAS STATYBŲ ETAPAS



ANTRAS STATYBŲ ETAPAS

FASADAI

Pagrindinio tūrio fasadai – žalvario apdaila.

Kvartalo perimetrą ir SEMC kiemą formuojantys dviejų aukštų tūriai – skaidraus ir matinto stiklo fasadinės sistemos su išoriniu vertikalių kūgio formos elementų sluoksniu. Į viršų didėjantys kūgiai apsaugo patalpas nuo tiesioginių pietinės saulės spindulių.

SANTRAUKA

Pagrindinė projektuojamo objekto idėja – kvartalinio tipo pastatas su dengtu vidiniu kiemu, per kurį numatyta nukreipti svarbu miestui pėsčiųjų srautą. Viešųjų miesto ir menų centro erdvių sinergija stiprinama dinamiška architektūrine išraiška. Pagrindinis tūris-denginys žalvario apdailos fasadais turėtų harmoningai išsiskirti Panevėžio miestovaizdyje.

SUMMARY

The main idea of the Art center design is a quarter-type building with a covered inner courtyard, which is intended to direct the pedestrian flow to the city. The synergy of the public spaces in the city with an art center is enhanced by a dynamic architectural expression. The main volume covered with brass material harmoniously distinguish in the city of Panevezys.